

# ด่วนที่สุด

ที่ ศก ๐๐๒๓.๓/ว ๖๗๗



องค์การบริหารส่วนจังหวัดศรีสะเกษ

รับที่ 1789

วันที่ 17 ก.พ. 2563

เวลา 16.30 น.

ศาลากลางจังหวัดศรีสะเกษ

ถนนเทพา ศก ๓๓๐๐๐

๖ กุมภาพันธ์ ๒๕๖๓

กองการศึกษา

547

10-7 ก.พ. 2563

15.03 น.

เรื่อง แจ้งขยายปฏิทินการดำเนินงานโครงการจัดสรรเงินอุดหนุนนักเรียนทุนเสมอภาค

เรียน นายอำเภอกันทรารมย์, หัวหน้าพัน, ราษีไศล, บึงบูรพ์, โนนคูณ, น้ำเกลี้ยง, อุทุมพรพิสัย นายกองต์การ  
บริหารส่วนจังหวัดศรีสะเกษ นายกเทศมนตรีเมืองศรีสะเกษ และนายกเทศมนตรีเมืองกันทรลักษ์

อ้างถึง ๑. หนังสือจังหวัดศรีสะเกษ ที่ ศก ๐๐๒๓.๓/ว ๖๑๒๕ ลงวันที่ ๒๔ ธันวาคม ๒๕๖๒

๒. หนังสือจังหวัดศรีสะเกษ ด่วนที่สุด ที่ ศก ๐๐๒๓.๓/ว ๒๐๑ ลงวันที่ ๑๐ มกราคม ๒๕๖๓

สิ่งที่ส่งมาด้วย สำเนาหนังสือกรมส่งเสริมการปกครองท้องถิ่น ด่วนที่สุด ที่ มท ๐๘๑๖.๒/ว ๒๗๕  
ลงวันที่ ๒๙ มกราคม ๒๕๖๓ จำนวน ๑ ชุด

ตามที่จังหวัดศรีสะเกษ ขอให้อำเภอแจ้งองค์กรปกครองส่วนท้องถิ่นที่มีโรงเรียนในสังกัด  
ได้จัดส่งบุคลากรทางการศึกษา เข้าร่วมการประชุมชี้แจงแนวทางการดำเนินงานโครงการจัดสรรเงินอุดหนุน  
นักเรียนยากจนพิเศษแบบมีเงื่อนไข (นักเรียนทุนเสมอภาค) ประจำปีการศึกษา ๒๕๖๓ ผ่านระบบการประชุม  
ทางไกลผ่านเครือข่ายอินเทอร์เน็ต (Web Conference) ให้แก่องค์กรปกครองส่วนท้องถิ่นและโรงเรียนในสังกัด  
และเพื่อเป็นการขยายการทำงานให้ครอบคลุมกลุ่มเป้าหมายของโรงเรียนในสังกัดองค์กรปกครองส่วนท้องถิ่น  
ในพื้นที่ ๖๖ จังหวัด และแจ้งองค์กรปกครองส่วนท้องถิ่นที่มีโรงเรียนในสังกัดทราบและถือปฏิบัติตามคู่มือ  
การดำเนินงานการขอรับเงินอุดหนุนนักเรียนทุนเสมอภาค โดยให้โรงเรียนดำเนินการบันทึกข้อมูลการคัดกรอง  
นักเรียนยากจน ตั้งแต่วันที่ ๕ - ๓๑ มกราคม ๒๕๖๓ ผ่านระบบ [dla.thaieduforall.org](http://dla.thaieduforall.org) นั้น

กรมส่งเสริมการปกครองท้องถิ่นแจ้งว่า ได้รับแจ้งจากกองทุนเพื่อความเสมอภาคทางการศึกษา  
ว่า ได้ขยายเวลาการคัดกรองนักเรียนทุนเสมอภาค โดยเริ่มดำเนินการได้ตั้งแต่วันที่ ๑๕ มกราคม - ๓๑  
มีนาคม ๒๕๖๓ ผ่านระบบ [dla.thaieduforall.org](http://dla.thaieduforall.org) เพื่อให้การดำเนินงานโครงการจัดสรรเงินอุดหนุนนักเรียน  
ทุนเสมอภาค เป็นไปตามวัตถุประสงค์ และสอดคล้องกับระยะเวลาการดำเนินงานของโรงเรียนสังกัดองค์กรปกครอง  
ส่วนท้องถิ่น จังหวัดศรีสะเกษ จึงขอความร่วมมืออำเภอแจ้งองค์กรปกครองส่วนท้องถิ่นในพื้นที่ที่มีโรงเรียน  
ในสังกัดทราบและถือปฏิบัติตามคู่มือการคัดกรองนักเรียนทุนเสมอภาค ทั้งนี้ กองการศึกษาและโรงเรียนสามารถ  
ขอรับข้อมูลผู้ใช้พร้อมรหัสผ่านการเข้าใช้งานระบบคัดกรองนักเรียนทุนเสมอภาค ซึ่งสามารถดาวน์โหลด  
Username และ Password ได้ตาม QR Code รายละเอียดปรากฏตามสิ่งที่ส่งมาด้วย สำหรับองค์การ  
บริหารส่วนจังหวัดศรีสะเกษ เทศบาลเมืองศรีสะเกษ และเทศบาลเมืองกันทรลักษ์ ขอให้ดำเนินการ  
เช่นเดียวกัน

จึงเรียนมาเพื่อพิจารณาดำเนินการต่อไป

ขอแสดงความนับถือ

(นายธงชัย เจริญพานิชย์กุล)

รองผู้ว่าราชการจังหวัด รักษาการนายกเทศมนตรี

ผู้ว่าราชการจังหวัดศรีสะเกษ

สำนักงานส่งเสริมการปกครองท้องถิ่นจังหวัด

กลุ่มงานส่งเสริมและพัฒนาท้องถิ่น

โทรศัพท์/โทรสาร ๐-๔๕๖๑-๓๗๘๖

03 กย. ๒๕๖๓  
ที่ มท ๐๘๑๖.๒/๘ ๒๗๕



กรมส่งเสริมการปกครองท้องถิ่น  
๑๗๓  
๐๓ กย ๒๕๖๓

กรมส่งเสริมการปกครองท้องถิ่น  
สำนักงานส่งเสริมการปกครองท้องถิ่นจังหวัดศรีสะเกษ  
ถนนนครราชสีมา กทม. ๑๐๓๐๐  
๐๓ กย ๒๕๖๓  
[ ]  
[ ]  
[ ]

๒๗ มกราคม ๒๕๖๓

เรื่อง แจ้งขยายปฏิทินการดำเนินงานโครงการจัดสรรเงินอุดหนุนนักเรียนทุนเสมอภาค  
เรียน ผู้ว่าราชการจังหวัดศรีสะเกษ

อ้างถึง ๑. หนังสือกรมส่งเสริมการปกครองท้องถิ่น ด่วนที่สุด ที่ มท ๐๘๑๖.๒/ว ๕๑๓๖ ลงวันที่ ๑๘ ธันวาคม ๒๕๖๒  
๒. หนังสือกรมส่งเสริมการปกครองท้องถิ่น ด่วนที่สุด ที่ มท ๐๘๑๖.๒/ว ๖๒ ลงวันที่ ๘ มกราคม ๒๕๖๓

สิ่งที่ส่งมาด้วย สำเนาหนังสือกองทุนเพื่อความเสมอภาคทางการศึกษา  
ที่ กสศ.๐๔/๐๐๘๘๐/๒๕๖๓ ลงวันที่ ๑๔ มกราคม ๒๕๖๓ จำนวน ๑ ชุด

ตามหนังสือที่อ้างถึง กรมส่งเสริมการปกครองท้องถิ่นและกองทุนเพื่อความเสมอภาคทางการศึกษา ได้จัดประชุมชี้แจงแนวทางการดำเนินงานโครงการจัดสรรเงินอุดหนุนนักเรียนยากจนพิเศษแบบมีเงื่อนไข (นักเรียนทุนเสมอภาค) ประจำปีการศึกษา ๒๕๖๓ ผ่านระบบการประชุมทางไกลผ่านเครือข่ายอินเทอร์เน็ต (Web Conference) ให้แก่องค์กรปกครองส่วนท้องถิ่นและโรงเรียนในสังกัด และเพื่อเป็นการขยายการทำงาน ให้ครอบคลุมกลุ่มเป้าหมายของโรงเรียนในสังกัดองค์กรปกครองส่วนท้องถิ่นในพื้นที่ ๖๖ จังหวัด กรมส่งเสริมการปกครองท้องถิ่นได้ขอความอนุเคราะห์จังหวัดแจ้งองค์กรปกครองส่วนท้องถิ่นที่มีโรงเรียนในสังกัดทราบ และถือปฏิบัติตามคู่มือการดำเนินงานการขอรับเงินอุดหนุนนักเรียนทุนเสมอภาค โดยให้โรงเรียนดำเนินการ บันทึกข้อมูลการคัดกรองนักเรียนยากจน ตั้งแต่วันที่ ๕ - ๓๑ มกราคม ๒๕๖๓ ผ่านระบบ dla.thaieduforall.org ความละเอียดแจ้งแล้ว นั้น

กรมส่งเสริมการปกครองท้องถิ่นได้รับแจ้งจากกองทุนเพื่อความเสมอภาคทางการศึกษา ว่า ได้ขยายเวลาการคัดกรองนักเรียนทุนเสมอภาค โดยเริ่มดำเนินการได้ตั้งแต่วันที่ ๑๕ มกราคม - ๓๑ มีนาคม ๒๕๖๓ ผ่านระบบ dla.thaieduforall.org เพื่อให้การดำเนินงานโครงการจัดสรรเงินอุดหนุนนักเรียนทุนเสมอภาค เป็นไปตามวัตถุประสงค์ และสอดคล้องกับระยะเวลาการดำเนินงานของโรงเรียนสังกัดองค์กรปกครองส่วนท้องถิ่น จึงขอความร่วมมือจังหวัดแจ้งองค์กรปกครองส่วนท้องถิ่นที่มีโรงเรียนในสังกัดทราบและถือปฏิบัติตามคู่มือการคัดกรองนักเรียนทุนเสมอภาค ทั้งนี้ กองการศึกษาและโรงเรียนสามารถขอรับข้อมูลผู้ใช้พร้อมรหัสผ่าน การใช้งานระบบคัดกรองนักเรียนทุนเสมอภาค ซึ่งสามารถดาวน์โหลด Username และ Password ได้ตาม QR Code แนบท้ายหนังสือนี้ รายละเอียดปรากฏตามสิ่งที่ส่งมาด้วย

จึงเรียนมาเพื่อโปรดพิจารณาดำเนินการ

ขอแสดงความนับถือ

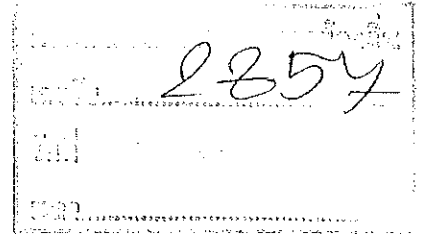
(นายทวี เสริมภักดีกุล)

รองอธิบดี ปฏิบัติราชการแทน  
อธิบดีกรมส่งเสริมการปกครองท้องถิ่น

กลุ่มงานยุทธศาสตร์การพัฒนาการจัดการศึกษาท้องถิ่น  
โทรศัพท์ ๐ ๒๒๔๑ ๙๐๐๐ ต่อ ๕๓๒๔  
โทรสาร ๐ ๒๒๔๑ ๙๐๒๑-๓ ต่อ ๓๑๘  
ผู้ประสานงาน นางสาววิภา ยอดนุ่น ๐๖ ๒๖๐ ๓๖๑๖๔

บัญชีรายชื่อจังหวัดที่มีโรงเรียนสังกัดองค์กรปกครองส่วนท้องถิ่น ๖๖ จังหวัด  
ในการดำเนินงานโครงการจัดสรรเงินอุดหนุนแบบมีเงื่อนไขสำหรับนักเรียนทุนเสมอภาค  
ตามหนังสือกรมส่งเสริมการปกครองท้องถิ่น ด่วนที่สุด ที่ มท ๐๘๑๖.๒/ว ๒๗๕ ลงวันที่ ๒๙ มกราคม ๒๕๖๓

๑. จังหวัดกระบี่
๒. จังหวัดกาฬสินธุ์
๓. จังหวัดกำแพงเพชร
๔. จังหวัดจันทบุรี
๕. จังหวัดฉะเชิงเทรา
๖. จังหวัดชลบุรี
๗. จังหวัดชัยนาท
๘. จังหวัดชัยภูมิ
๙. จังหวัดชุมพร
๑๐. จังหวัดตรัง
๑๑. จังหวัดตราด
๑๒. จังหวัดตาก
๑๓. จังหวัดนครนายก
๑๔. จังหวัดนครปฐม
๑๕. จังหวัดนครพนม
๑๖. จังหวัดนครราชสีมา
๑๗. จังหวัดนครศรีธรรมราช
๑๘. จังหวัดนครสวรรค์
๑๙. จังหวัดนราธิวาส
๒๐. จังหวัดน่าน
๒๑. จังหวัดบึงกาฬ
๒๒. จังหวัดบุรีรัมย์
๒๓. จังหวัดปทุมธานี
๒๔. จังหวัดประจวบคีรีขันธ์
๒๕. จังหวัดปราจีนบุรี
๒๖. จังหวัดปัตตานี
๒๗. จังหวัดพระนครศรีอยุธยา
๒๘. จังหวัดพะเยา
๒๙. จังหวัดพังงา
๓๐. จังหวัดพิจิตร
๓๑. จังหวัดพิษณุโลก
๓๒. จังหวัดเพชรบูรณ์
๓๓. จังหวัดเพชรบูรณ์
๓๔. จังหวัดแพร่
๓๕. จังหวัดมหาสารคาม
๓๖. จังหวัดมุกดาหาร
๓๗. จังหวัดแม่ฮ่องสอน
๓๘. จังหวัดยโสธร
๓๙. จังหวัดระนอง
๔๐. จังหวัดระยอง
๔๑. จังหวัดราชบุรี
๔๒. จังหวัดลพบุรี
๔๓. จังหวัดลำปาง
๔๔. จังหวัดลำพูน
๔๕. จังหวัดเลย
๔๖. จังหวัดศรีสะเกษ
๔๗. จังหวัดสกลนคร
๔๘. จังหวัดสงขลา
๔๙. จังหวัดสตูล
๕๐. จังหวัดสมุทรปราการ
๕๑. จังหวัดสมุทรสงคราม
๕๒. จังหวัดสมุทรสาคร
๕๓. จังหวัดสระบุรี
๕๔. จังหวัดสิงห์บุรี
๕๕. จังหวัดสุโขทัย
๕๖. จังหวัดสุพรรณบุรี
๕๗. จังหวัดสุรินทร์
๕๘. จังหวัดหนองคาย
๕๙. จังหวัดหนองบัวลำภู
๖๐. จังหวัดอ่างทอง
๖๑. จังหวัดอำนาจเจริญ
๖๒. จังหวัดอุดรธานี
๖๓. จังหวัดอุตรดิตถ์
๖๔. จังหวัดอุทัยธานี
๖๕. จังหวัดอุบลราชธานี



๑๔ มกราคม ๒๕๖๓

เรื่อง แจ้งขยายปฏิทินการดำเนินงานโครงการจัดสรรเงินอุดหนุนนักเรียนทุนเสมอภาค

เรียน อธิบดีกรมส่งเสริมการปกครองท้องถิ่น

อ้างถึง หนังสือกองทุนเพื่อความเสมอภาคทางการศึกษา ที่ กสศ. ๐๔/๐๐๓๑๐/๒๕๖๒ ลงวันที่ ๒ ธันวาคม ๒๕๖๒

สิ่งที่ส่งมาด้วย ๑. ปฏิทินการดำเนินงานเพื่อคัดกรองนักเรียนทุนเสมอภาค (ฉบับปรับปรุง ณ วันที่ ๑๓ มกราคม ๒๕๖๓)

๒. คู่มือการคัดกรองนักเรียนเพื่อขอรับเงินอุดหนุนแบบมีเงื่อนไข (นักเรียนทุนเสมอภาค)

ตามหนังสือที่อ้างถึง กองทุนเพื่อความเสมอภาคทางการศึกษา (กสศ.) ได้ขอความอนุเคราะห์ดำเนินการจัดสรรเงินอุดหนุนนักเรียนทุนเสมอภาค และได้กำหนดให้สถานศึกษาดำเนินการคัดกรองนักเรียนระดับอนุบาล - มัธยมศึกษาตอนต้น สังกัดองค์กรปกครองส่วนท้องถิ่น (อปท.) ทั้ง ๖๖ จังหวัด โดยให้ดำเนินการขอรับเงินอุดหนุนนักเรียนทุนเสมอภาคตามขั้นตอนที่กำหนดไว้ในคู่มือ และสามารถบันทึกข้อมูลการคัดกรองได้ ตั้งแต่วันที่ ๕ - ๓๑ มกราคม ๒๕๖๓ ผ่านระบบ [dla.thaieduforall.org](http://dla.thaieduforall.org) นั้น

เพื่อให้การดำเนินงานตามโครงการจัดสรรเงินอุดหนุนนักเรียนทุนเสมอภาค เป็นไปตามวัตถุประสงค์ และสอดคล้องกับระยะเวลาการดำเนินงานของสถานศึกษา สังกัด อปท. ทั้ง ๖๖ จังหวัด กสศ.จึงขอขยายเวลาการคัดกรองนักเรียนทุนเสมอภาค โดยเริ่มดำเนินการได้ตั้งแต่วันที่ ๑๕ มกราคม - ๓๑ มีนาคม ๒๕๖๓ ผ่านระบบ [dla.thaieduforall.org](http://dla.thaieduforall.org) ทั้งนี้ กองการศึกษาและสถานศึกษาสามารถขอรับคู่มือผู้ใช้พร้อมรหัสผ่านการใช้งานระบบคัดกรองนักเรียนทุนเสมอภาค และดำเนินการตามคู่มือการคัดกรองนักเรียนทุนเสมอภาค (สิ่งที่ส่งมาด้วย ๑ และ ๒)

จึงเรียนมาเพื่อโปรดพิจารณาให้ความอนุเคราะห์ในการแจ้งไปยังผู้เกี่ยวข้อง จะขอบคุณยิ่ง

ขอแสดงความนับถือ

(นายไกรยศ ภัทรราช)

รองผู้จัดการกองทุนเพื่อความเสมอภาคทางการศึกษา

ปฏิบัติราชการแทนผู้จัดการ กสศ.

|   |
|---|
| กองส่งเสริมและพัฒนา<br>การจัดการศึกษาท้องถิ่น |
| เลขรับ..... 211                               |
| วันที่ 15 มี.ค. 2563                          |
| เวลา.....                                     |

|  |
|--|
| กลุ่มงานยุทธศาสตร์การพัฒนา<br>การจัดการศึกษาท้องถิ่น |
| เลขรับ..... 87                                       |
| วันที่ 15 มี.ค. 2563                                 |
| เวลา..... 16.03                                      |

|                                   |
|-----------------------------------|
| ฝ่ายงบประมาณทางการศึกษา เคียงถิ่น |
| เลขรับ.....                       |
| วันที่ 15 มี.ค. 2563              |
| เวลา..... 16.22                   |

โทร. ๐๒ ๐๗๙ ๕๔๗๕ กด ๑ E-mail : [newseef@eef.or.th](mailto:newseef@eef.or.th)

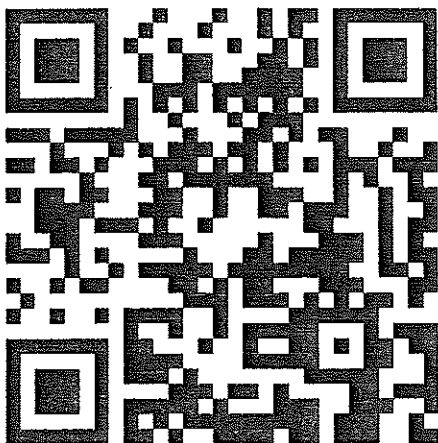


ปฏิทินการดำเนินงานเพื่อคัดกรองนักเรียนทุนเสมอภาค  
ภายใต้การดำเนินงาน โครงการจัดสรรเงินอุดหนุนแบบมีเงื่อนไข  
โรงเรียนในสังกัดองค์กรปกครองส่วนท้องถิ่น 66 จังหวัด

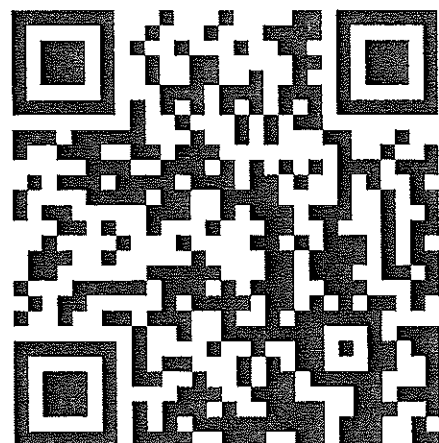
| วัน/เดือน/ปี      | กิจกรรม   | ผู้รับผิดชอบ-บทบาท  |
|-------------------|---|---|
| 15 มค -31 มี.ค.63 | เปิดระบบคัดกรองนักเรียนทุนเสมอภาค ให้สถานศึกษาคัดกรองนักเรียนยากจน ผ่านระบบ dla.thaieduforall.org | ครูประจำชั้น ดำเนินการดังนี้<br>(1) ลงพื้นที่เยี่ยมบ้านเพื่อคัดกรองนักเรียนยากจนตามแบบ กสศ.01<br>(2) ให้เจ้าหน้าที่รัฐรับรองข้อมูลสถานะครัวเรือน                            |
|                   | อปท. กำกับ ติดตาม และสนับสนุนสถานศึกษาในการคัดกรองนักเรียนทุนเสมอภาค                              | Admin โรงเรียน และ กองการศึกษา<br>ติดตามการคัดกรองนักเรียนทุนเสมอภาคผ่านระบบ dla.thaieduforall.org ในรายการ "ติดตามข้อมูลหัวข้อ การคัดกรองนักเรียนทุนเสมอภาค (แบบ กสศ. 01)" |

การขอรับ Username และ Password ในการเข้าใช้งานระบบคัดกรองนักเรียนทุนเสมอภาค

สำหรับ กองการศึกษา



สำหรับโรงเรียน



สอบถามข้อมูลการใช้งานระบบคัดกรองทุนเสมอภาค เพิ่มเติมได้ที่ Call Center 02-079-5475 ต่อ 1

ไพโรจน์